

# Matematik

Delprov D

Årskurs

3

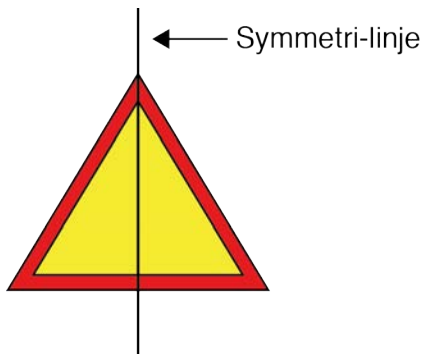
---

Elevens namn och klass/grupp



## Exempel

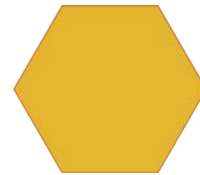
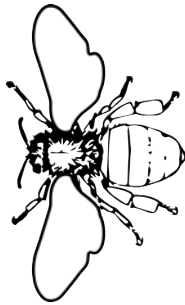
Skylten är symmetrisk.



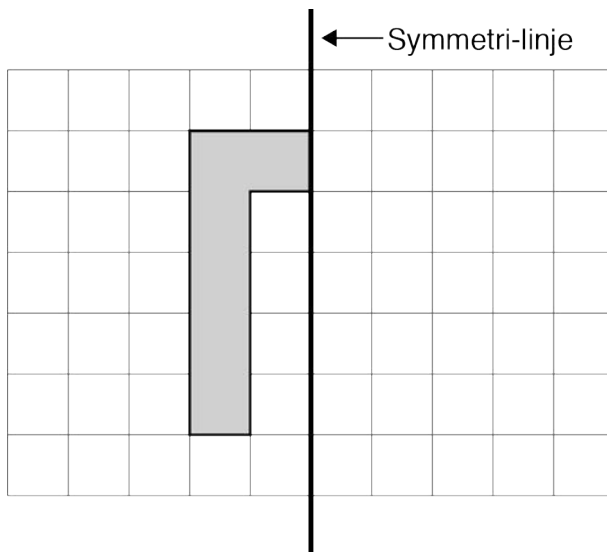
Jag har ritat en symmetri-linje.



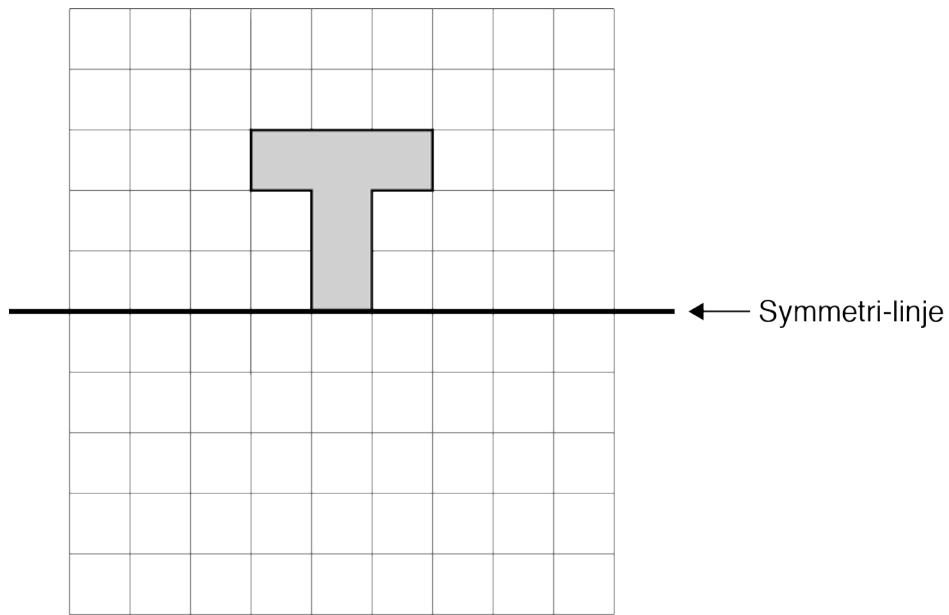
1. Rita en symmetri-linje i varje bild.



2. Rita figuren så att bilden blir symmetrisk.



3. Rita figuren så att bilden blir symmetrisk.



4. Vilket löv är *inte* symmetrisk?  
*Ringa in det.*



5. Fyra ord passar för massa (vikt).  
*Ringa in dem.*



6. Skriv den enhet (kg eller g) som passar.

En stol            3 \_\_\_\_\_

En strumpa        18 \_\_\_\_\_

En tv                20 \_\_\_\_\_

En tablettask     23 \_\_\_\_\_

Ett äpple          150 \_\_\_\_\_

7. Packa all mat i korgarna så att de väger lika mycket.  
Dra streck från maten till korgarna.



8. Ett lamm väger 6 kg. Ett föl väger 26 kg.  
Hur många lamm väger ungefär lika mycket som fölet?  
*Visa hur du löser uppgiften och skriv svar.*

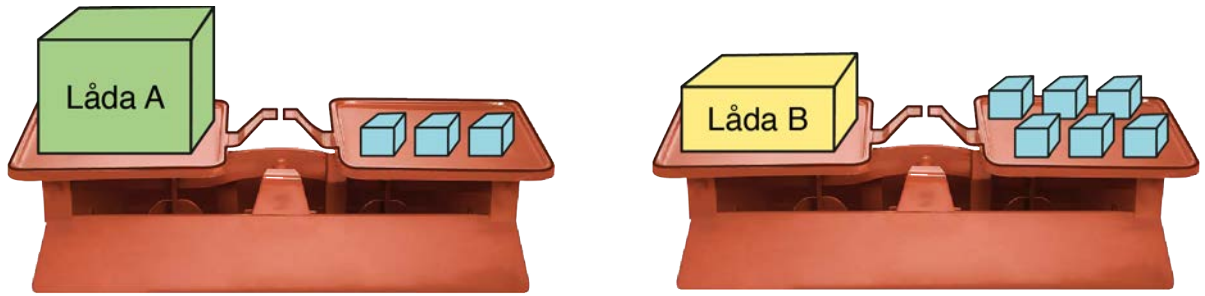


Föl  
26 kg

Lamm  
6 kg

Svar: \_\_\_\_\_

9.



Titta på vågarna. Vilken låda väger mest?

Ett påstående är sant. Sätt ett kryss vid det påståendet.

- Låda A väger mest.
- Båda lådorna väger lika mycket.
- Låda B väger mest.

*Förklara varför.*

10. Kattungarna väger 500 g tillsammans. Varje kattunge väger 100 g.  
Hur många kattungar är det?  
*Visa hur du löser uppgiften och skriv svar.*

Svar: \_\_\_\_\_

